

[붙임 1]

3단계 산학연협력 선도대학 육성사업(LINC3.0) 대구·경북 DG9+ 공유·협업 프로그램
204학년도 대구·경북 DG9+ 기업문제 해결 아이디어 공모전
「THE CEO 공모전」 공모 주제 수요조사서



■ 추천 대학

대학명	경운대학교		담당자	남혜수
담당자 전화	054-479-4147	담당자 휴대전화	담당자 e-mail	hyesoo11@ikw.ac.kr

■ 제안 업체 기본정보

기업명	(주)에이알미디어웍스	대표자	손정봉
사업자등록번호	504-86-02066	주요생산품	디지털콘텐츠, SUCP
사업장주소	대구광역시 수성구 알파시티1로42길 11, 태왕알파시티수성 B동 717호		
업종/업태	서비스 / 소프트웨어 개발 및 공급	홈페이지 주소	www.armedia.co.kr

■ 과제 제안

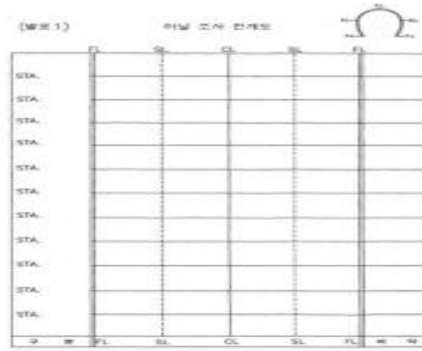
공모주제	증강현실 기술을 활용한 효율적이고 안전한 터널 유지관리 솔루션		
주요 키워드	1. 가상환경(메타버스) 2. 예측 3. 진단 4. 증강현실 5. 터널 노후화		
제안배경 및 주요내용	<p>[배경 및 필요성]</p> <ul style="list-style-type: none"> • 국내외 터널 수의 증가와 기존 터널의 노후화로 인해 터널 유지관리에 많은 인력이 필요함 • 노후화된 터널로 인해 현재의 검사 방법으로는 유지관리 인력의 안전 위협과 한계가 존재함 • 작업자의 안전과 점검 결과의 신뢰성을 확보할 수 있는 효율적인 유지 리 방안이 필요함 • 높은 정확도와 신속한 대응력으로 안전 향상 필요 <p>[목적]</p> <ul style="list-style-type: none"> • 기존 인력 기반 유지관리 방법 : 전문가의 육안 확인 기반의 주관적 결함 검출 및 판단 • AR-인공지능 통합형 유지관리 방법 : 인공지능 결함 검출 및 판단 지원 		
	 <p style="text-align: center;">줄자, 균열자 등 장비 활용</p>	 <p style="text-align: center;">AR기기를 활용한 육안 조사 모습</p>	



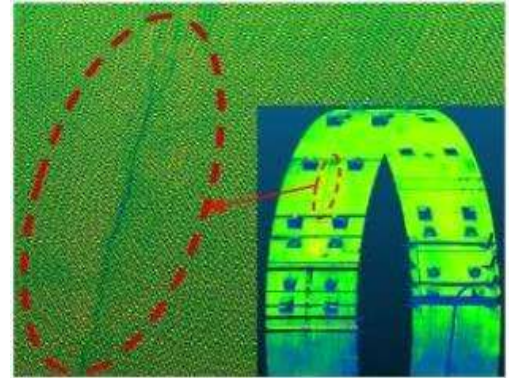
육안 조사



AR기기를 착용 시 제공되는 화면



수기, 사진 등 직접 저장



디지털 트윈을 통한 결함 정량화 및
검출 정보 자동 저장

[현황 및 구체화 방안]

- 홀로렌즈 이미지를 활용한 인공지능 모델 개발로 결함을 시각적으로 검출 및 분할 가능
- 물리적 객체의 가상 모델로 데이터를 축적하여 거동 예측 및 제어를 가능하게 함. 건축물의 결함 정보를 자동으로 업데이트하여 디지털 트윈 구축에 활용
- 증강현실을 통하여 디지털 트윈과 실제 터널을 시각적으로 결합해 터널의 구조적인 문제를 디지털 트윈에서 시뮬레이션하고 실제 대응 방안은 모의실험을 할 수 있음

[목표시장 및 사업화 전략]

- 노후 기반시설 관리에 12조 6000억 원이 투입됐는데 앞으로 기반시설 노후화 속도가 빨라지면서 필요한 비용이 급증 기반시설 관리를 선제적 유지관리 체제로 전환하면 최대 60%까지 절약 가능
- 시설물 유지관리 시장은 꾸준히 성장하고 있으나, 선진국 시장과 비교하여 기술 격차가 발생함. 국내 시장에서 신기술을 바탕으로 시장을 선도하고 꾸준한 성장에 예상됨
- 터널 내부를 3D 맵핑하여, 기존의 수동적, 시간 소요 등 효율적이지 못한 문제를 해결할 수 있음

선발 및
심사기준

- 1) 효율성 및 생산성 향상: 제안된 솔루션이 터널 유지관리 작업의 효율성을 얼마나 향상시킬 수 있는지를 평가
- 2) 안전성 및 위험 관리: 제안된 솔루션이 작업자와 터널 구조의 안전을 얼마나 효과적으로 보장할 수 있는지를 평가

공모전 안내
관련
담당자

부 서	연구개발전담부서	직 책	연구소장
성 명	박찬흠	연락처	
이메일	cio@armedia.co.kr		

[붙임 1]

3단계 산학협력 선도대학 육성사업(LINC3.0) 대구·경북 DG9+ 공유·협업 프로그램
2024학년도 대구·경북 DG9+ 기업문제 해결 아이디어 공모전
「THE CEO 공모전」 공모 주제 수요조사서

■ 추천 대학

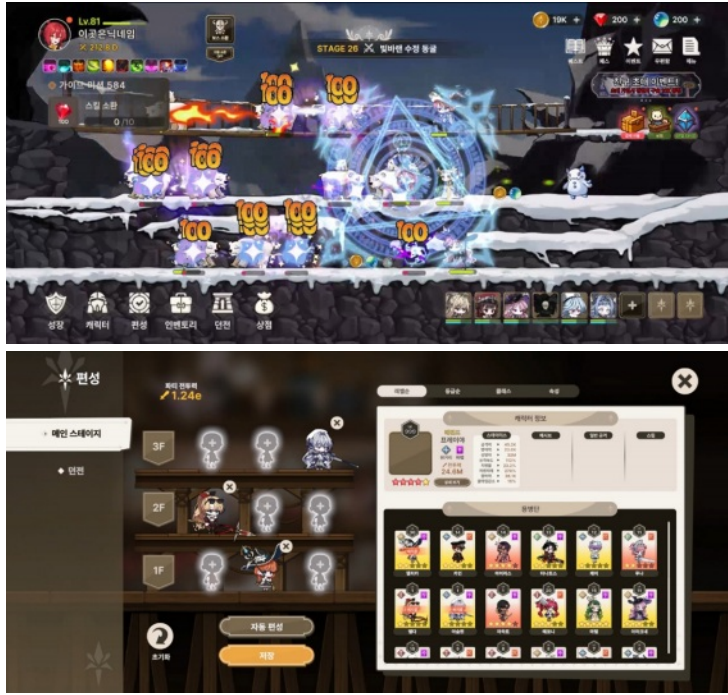
대학명	경일대학교		담당자	강지현	
담당자 전화	053-600-4420	담당자 휴대전화		담당자 e-mail	jihyeon724@kiu.ac.kr

■ 제안 업체 기본정보

기업명	(주)시그마스튜디오	대표자	추정우		
사업자등록번호	2578603077	주요생산품	모바일게임소프트웨어		
사업장주소	(38428) 경북 경산시 하양읍 가마실길 50, 907호 산학협력관 (부호리,경일대학교)				
업종/업태	IT·정보통신		홈페이지 주소		

■ 과제 제안

공모주제	(주)시그마스튜디오의 글로벌 도약을 위한 베트남 시장 진출 전략
주요 키워드	1. 게임 2. 글로벌 확장 3. 게임광고 4. 모바일 방치형 게임 5. 현지화전략
제안배경 및 주요내용	<p>(주)시그마스튜디오는 국내 시장에서 성공적으로 자리잡은 모바일 방치형 게임을 제작하는 회사로, 해외 시장 진출을 통해 글로벌 성장을 목표로 하고 있습니다. 국내 시장에서의 출시를 바탕으로, 다음으로 서비스할 국가를 선정하기 위해 철저한 해외 시장 조사가 필요합니다. 특히, 동남아시아의 중심지로 빠르게 성장하고 있는 베트남의 호치민은 높은 경제성장률과 젊은 인구 그리고 IT산업의 발전으로 산업의 발전 가능성이 높아, 유력한 해외 진출 대상 지역으로 조사가 필요합니다.</p> <p>이번 프로젝트의 목표는 (주)시그마스튜디오의 모바일 방치형 게임을 베트남 호치민 지역에 성공적으로 진출시키기 위한 구체적인 시장 진출 전략을 수립하는 것입니다. 이를 위해 다음과 같은 주요 활동을 수행할 예정입니다:</p> <p>베트남 게임 시장 조사:</p> <ul style="list-style-type: none">베트남의 게임 시장 규모와 성장률 분석주요 경쟁사와 그들의 게임 서비스 현황 파악현지 유저들의 게임 소비 패턴 및 선호도 조사모바일 방치형 게임에 대한 수요 및 시장 반응 예측 <p>게임 광고 전략 수립:</p> <ul style="list-style-type: none">한국에서 서비스 중인 게임 광고 분석베트남에서 효과적인 게임 광고 플랫폼 및 채널 분석현지화된 게임 광고 콘터 시안 제작 및 메시지 개발 <p>호치민 지역에 특화된 진출 전략:</p> <ul style="list-style-type: none">호치민 지역의 문화적 특성과 경제적 상황을 반영한 맞춤형 마케팅 전략 개발현지 파트너십 가능성 탐색 및 협력 방안 모색초기 런칭 이벤트 및 사용자 참여 프로그램 기획



선발 및 심사기준

1) 활용성
제안된 아이디어는 (주)시스마스튜디오의 실제 해외진출 전략에 직접적으로 적용될 수 있는 실용적인 방안을 제시해야 합니다. 제안된 전략이 베트남 호치민 지역에서의 시장 진출에 구체적인 도움이 되고, 실행 가능한 계획인지가 평가의 중요한 기준이 됩니다. 특히, 게임 광고와 세일즈 마케팅 활동이 현지에서 효과적으로 활용될 수 있는지에 대한 실질적인 접근이 요구됩니다.

2) 정보의 현실성
시장 조사 및 분석에 사용된 데이터와 정보의 신뢰성과 정확성 또한 중요한 심사 기준입니다. 제안된 아이디어는 베트남 게임 시장, 특히 호치민 지역의 현황을 정확히 반영해야 하며, 실제 적용 가능한 현실적인 전략을 제시해야 합니다. 또한, 현지 시장의 경제적, 문화적 특성을 고려한 정보가 담겨 있어야 하며, 제안된 방안이 현실적으로 실현 가능하다는 점이 입증되어야 합니다.

3) 창의성
동시에, 창의적인 접근 방식도 중요한 평가 요소입니다. 기존의 시장 조사와 마케팅 전략에서 벗어나, (주)시스마스튜디오의 방치형 게임이 베트남 시장에서 차별화될 수 있는 독창적인 아이디어를 제안해야 합니다. 새로운 시각에서 접근한 전략과, 기존에 시도되지 않은 혁신적인 방법론이 높은 평가를 받을 것입니다. 창의성은 시장의 특성과 조화를 이루면서도, 새로운 가능성을 열어줄 수 있는 중요한 요소로 작용할 것입니다.

공모전 안내 관련 담당자	부 서	경영총괄	직 책	대표이사
	성 명	추정우	연락처	
	이메일	1103236@kiu.kr		

참고자료

[붙임 1]

3단계 산학연협력 선도대학 육성사업(LINC3.0) 대구·경북 DG9+ 공유·협업 프로그램
204학년도 대구·경북 DG9+ 기업문제 해결 아이디어 공모전
「THE CEO 공모전」 공모 주제 수요조사서

■ 추천 대학

대학명	계명대학교		담당자	강수길
담당자 전화	053-580-6947	담당자 휴대전화		담당자 e-mail tmy1809@kmu.ac.kr

■ 제안 업체 기본정보

기업명	(주)와이마임	대표자	김동일
사업자등록번호	204-87-01956	주요생산품	발효 F&B(커피, 차(tea), 쌀요구르트 등
사업장주소	대구시 북구 구암로60길 41, 1층		
업종/업태	제조업 / 식품제조, 가공업	홈페이지 주소	www.ymayim.co.kr

■ 과제 제안

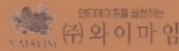
공모주제	(주)와이마임 발효 '돈차'의 마케팅 개발 아이디어			
주요 키워드	1. 돈차(전차) / 2. 티 테라피 / 3. 기능성 음료 / 4. 건강한 차 문화 / 5. 카페인프리			
제안배경 및 주요내용	<p>현대인들은 건강과 안티에이징에 대한 관심이 높아지고 있으며, 천연자연 재료를 활용한 식음료 시장이 성장하고 있습니다. 주식회사 와이마임은 미생물을 활용한 생물전환 기술로 전통적인 한방 티 테라피(Tea Therapy) 개념을 현대적으로 재해석한 10여 종의 '돈차(전차, 병차)'를 개발했습니다.</p> <p>1,000년 역사를 가진 돈차는 엽전 모양으로 다져 만든 차로, 대표적으로 다산 정약용 선생이 즐겨 마신 것으로 알려져 있습니다. 돈차는 식약동원 소재로서 각종 영양물질이 인체에 도움을 주는데, 특히 항노화, 소화 촉진, 원활한 배변 활동, 정신적 안정, 집중력 향상에 도움을 줍니다.</p> <p>와이마임의 돈차는 뜨거운 물에 들어가도 모양이 흐트러지지 않는 특징이 있어 하루 종일 텀블러에 넣고 생활 음료로 음용할 수 있습니다. 따라서 카페인 부작용으로 커피를 마시지 못하는 남녀노소에게 건강한 차 문화를 즐길 수 있고, 일상생활에서 기능성 음료를 섭취하므로 건강기능 개선 효과도 동시에 기대할 수 있는 제품입니다.</p> <p>이에 본 기업은 개발 제품의 판매 및 시장 경쟁력 제고를 위해 홍보·마케팅 방안 및 포장 패키지 디자인 등의 아이디어를 공모하려 합니다.</p>			
선발 및 심사기준	<p>1. 활용성 - 실현가능한 전략</p> <p>2. 창의성 - 제품의 특성을 잘 드러내는 새로움, 차별적인 접근, 독특함 등</p>			
공모전 안내 관련 담당자	부 서	마케팅	직 책	이사
	성 명	김병국	연락처	
	이메일	ymayim2021@naver.com		
참고자료	<p>1. 홈페이지 : www.ymayim.co.kr</p> <p>2. 리플릿 파일</p> <p>3. '돈차' URL : https://ko.wikipedia.org/wiki/%EB%8F%88%EC%B0%A8</p>			

교육 안내

BHC 발효디자인센터 교육과정

BHC '생활발효 원데이 스쿨(수시)
커피, 티(Tea), 한방차, 율포요구르트(순식물성 요구르트) 등 바이오 발효 식품로 체험
※ 특전: 1,000년 역사 간직한 발효 돈차 만들기

BHC 발효 디자이너 전문가 양성 과정
소중한 나의 몸, 사랑하는 가족들의 몸속 독소 제거, 건강한 체질 개선을 위해 와이마임이 함께 합니다. 발효 디자이너 전문가 과정은 생활 속 발효 식품으로 영양소 흡수율 증가, 탄력력 강화, 소화 기능 개선 등을 디자인할 수 있는 전문가를 양성하는 프로그램입니다.



- ① 대구시 북구 구암로60길 41, 1층
- ② Tel: 053-556-6300 | Fax: 070-8260-6100
- ③ E-mail: ymayim2021@naver.com
- ④ 문의시간: 평일 오전 9시~오후 6시

ANTIAGING

자연이 마음은 본연의 맛, 향, 색, 그리고 기능!

와이마임만의 바이오컨버전 기술,

그 노후우로 자연에 새로운 생명력을 더합니다.



Y.MAYIM

안티에이징을 실현하는
(주) 와이마임



카페인프리 커피 | BETTER THAN COFFEE

인삼가배 (Ginseng Bio Coffee)

인삼은 최고의 식약동원 소재로, 면역력 증진과 노화 예방 효과는 물론 심신 안정과 폐와 비장의 건강을 개선하는 효능이 있다고 알려져 있습니다. 다카페인 성두에 생물전환시킨 인삼의 영양성분을 가미한 프리미엄 바이오헬스케어 커피입니다.

민들레가배 (Mandelon Bio Coffee)

와이마임의 시그니처인 민들레가배는 다카페인 원두와 간, 위장 기능 개선과 항염 작용, 노화방지 효과가 있는 토종 흰민들레를 최적의 비율로 블렌딩해 발효시킨 커피입니다.

쌍화가배 (Ssanghwa Bio Coffee)

기아 및의 균형 있는 피어링은 몸을 편안하게 하고 피로에 쫓기고 일러진 생화를 카페인 프리 바이오 커피로 표현했습니다.



발효 돈차 (MONEY CHA) | NEW TEA CULTURE

돈차란?

차(茶)를 아껴 추를 다산(茶山)이라 불렀던 정약용 선생은 차를 즐겨 마셨다고 합니다. 다산이 즐겨 마셨던 차는 첫잎을 여러 번 찌고 말려 차의 독성을 누그러뜨린 뒤 가루를 내고 물레질에 반죽해 작은 떡처럼 만든 차였습니다. 이것이 바로 돈차라고 합니다.

돈차는 중국 당나라 육우(陸羽)가 지은 <다경(茶經)>에 등장할 정도로 유래가 깊습니다. 마치 열전 모양 같아 '돈차', '전차(錢茶)' 또는 떡 모양 같아서 '떡차'라 불리기도 합니다. 돈차는 뜨거운 물에도 풀어지지 않으며 깊은 맛이 특징입니다. 다산 정약용은 생활 속 약용으로 돈차를 즐겨 마셨다고 합니다.

와이마임의 돈차는 1,000년 돈차를 깔끔한 맛, 편안한 향, 우아한 색, 차의 효능성까지 극대화시킨 3.75그램(한약 1돈)의 차별화된 발효돈차로 재해석했습니다.

와이마임's 발효 돈차 제품

- ▶ 인삼돈차, 쌍화돈차, 진피돈차, 여주돼지감자돈차, 천궁당귀돈차, etc



발효 차 (TEA) | BETTER THAN TEA

좋은 차를 가까이하는 것만으로도 건강한 삶에 한 걸음 더 가까워집니다. 와이마임의 바이오 E(teo)는 자연의 에너지를 가득 담은 원재료를 생물학적으로 바이오 처리시켜 체내 흡수율을 높이고 유효성분을 더욱 풍부하게 담았습니다.

몸과 마음에 건강한 기운을 불어넣을 생활한방 티 테라피(tea-therapy)로 일상을 더욱 풍요롭게 채워주세요.

와이마임's 발효차 제품

- ▶ 인삼차, 진피차, 쌍화차, 여주돼지감자차
- ▶ 레몬차, 유자차, 대추차, 민들레차, etc



바이오 발효제품 | ANTI-AGING IN LIFE

바이오컨버전 전문기업인 와이마임은 특보적인 미생물 발효기술을 기반으로 식약동원을 소재로 다양한 바이오 발효 식품을 개발하고 있습니다.

와이마임's 바이오 발효 제품

- ▶ 발효효율료, 오미자, 청국장초콜릿, 발효인삼단
- ▶ 발효경궁단, 발효원기소, 발효이문, etc



Y.MAYIM

[붙임 1]

3단계 산학연협력 선도대학 육성사업(LINC3.0) 대구·경북 DG9+ 공유·협업 프로그램
2024학년도 대구·경북 DG9+ 기업문제 해결 아이디어 공모전
「THE CEO 공모전」 공모 주제 수요조사서

■ 추천 대학

대학명	대구대학교		담당자	이소리
담당자 전화	053-850-4796	담당자 휴대전화		담당자 e-mail sr5350@daegu.ac.kr

■ 제안 업체 기본정보

기업명	농업회사 법인 대본	대표자	김익중
사업자등록번호	515-81-53406	주요생산품	연근차, 콤포차 등
사업장주소	경상북도 경산시 진량읍 대학로278길 140 연고농장		
업종/업태	업태 제조업 농업	홈페이지 주소	https://daeguyl.com/

■ 과제 제안

공모주제	연자육을 활용한 블렌딩 건강 제품 개발			
주요 키워드	1. 연자육 2. 연자육 차 3. 블렌딩 4. 침출차 5. 연꽃			
제안배경 및 주요내용	<p>농업회사 법인 대본은 10년동안 많은 연구를 통해 연근, 우영판매와 더불어 건강 차를 생산하며 지역농산물 판매 활성화에 기여하며 연구개발을 토대로 건강 차와 다이어트에 도움 되는 제품을 연자육을 활용하여 개발하고자 합니다.</p> <p>현재 대본에서는 연자육을 활용하여 연자육차를 판매하고 있지만 연자육의 활용 범위를 확대하여 더 다양한 형태의 건강 제품을 개발하여 소비자에게 제공하고 자 합니다.</p> <p>“연자육”은 단백질, 불포화 지방, 필수 아미노산, 항산화 성분이 풍부하다고 알려져 있어 연자육 특유의 향을 살린 건강제품을 개발할 수 있을 것으로 기대하고 있습니다.</p> <p>이에 연자육을 활용한 블렌딩 건강 제품(티 종류 등) 개발 방안과 그 판매 방안에 대한 아이디어를 공모하고자 합니다.</p>			
선발 및 심사기준	1) 창의성: 시중에 판매되는 건강 제품과 다르게 연자육이 가지는 특성, 효능을 얼마나 잘 살려냈는가 2) 활용성 • Strategy : 실현가능여부			
공모전 안내 관련 담당자	부 서	농업회사 법인 대본	직 책	대표
	성 명	김익중	연락처	
	이메일	kij4490@naver.com		
참고자료	https://daeguyl.com/			

3단계 산학연협력 선도대학 육성사업(LINC3.0) 대구·경북 DG9+ 공유·협업 프로그램
2024학년도 대구·경북 DG9+ 기업문제 해결 아이디어 공모전
「THE CEO 공모전」 공모 주제 수요조사서

■ 추천 대학

대학명	대구대학교		담당자	이소리
담당자 전화	053-850-4796	담당자 휴대전화		담당자 e-mail sr5350@daegu.ac.kr

■ 제안 업체 기본정보

기업명	Samtree	대표자	김바름
사업자등록번호	502-29-48078	주요생산품	위치페이스, 갤럭시테마
사업장주소	대구시 동구 금강로 21길 30. 안심역코오롱하늘채 106동 1101호		
업종/업태	서비스업 / 소프트웨어개발 및 공급	홈페이지 주소	https://isamtree.com

■ 과제 제안

공모주제	글로벌 위치페이스 브랜드 'SamWatch' 국내 마케팅 방법			
주요 키워드	1. 위치페이스 2. WearOS 3. 갤럭시워치 4. 마케팅 5. PlayStore			
제안배경 및 주요내용	<p>2016년부터 이어져온 갤럭시워치 위치페이스(과거 Tizen, 현재 WearOS)의 브랜드 홍보방안의 모색을 제안합니다. 현재 2000여 종 이상의 위치페이스를 제공하고 있으며, 글로벌 브랜드로써 Play Store의 프로모션아이템을 통하여서도 꾸준히 소개되고 있는 브랜드입니다. 국내에 있는 브랜드이지만, 실제 국내 브랜드인지 인지 못하는 경우가 많으며, 위치페이스 판매 시장에서 5위권안에 드는 국내 시장에서 힘쓰지 못하고 있습니다. 과거 특정 파트에 위치페이스에 대한 광고가 이루어진 삼성스토어의 정책의 경우 삼성과의 꾸준한 협업으로 소개가 많이 되었지만 Google PlayStore 로의 이전(플랫폼의 변화)이 있고나서는 본 브랜드의 카피 제품들의 인지도가 높아지고 있는 추세입니다.</p> <p>역사와 전통이 이어진 위치페이스 시장에 새로운 바람을 일으킬 수 있는 훌륭한 마케팅 방법의 모색을 제안합니다.</p>			
선발 및 심사기준	<p>1) 활용성</p> <ul style="list-style-type: none"> • Strategy : 실현가능여부 <p>2) 창의성 : 차별적이면서 공감감이 되는지 여부, 새로움, 독특함 등</p>			
공모전 안내 관련 담당자	부서	Samtree	직책	대표
	성명	김바름	연락처	
	이메일	bareum.kim@isamtree.com		
참고자료	https://isamtree.com / https://www.youtube.com/watch?v=2LjpeQU-QPc			

[붙임 1]

3단계 산학협력 선도대학 육성사업(LINC3.0) 대구·경북 DG9+ 공유·협업 프로그램
204학년도 대구·경북 DG9+ 기업문제 해결 아이디어 공모전
「THE CEO 공모전」 공모 주제 수요조사서

■ 추천 대학

대학명	대구한의대학교		담당자	김다희	
담당자 전화	053-819-7865	담당자 휴대전화		담당자 e-mail	hee5891@dhu.ac.kr

■ 제안 업체 기본정보

기업명	(주)민경	대표자	정효경		
사업자등록번호	432-88-02668	주요생산품	샴푸, 컨디셔너		
사업장주소	경상북도 경산시 어봉지길 285-10, 산학협력관 비이101호-6 (38578)				
업종/업태	제조업	홈페이지 주소	https://smartstore.naver.com/mingyeong		

■ 과제 제안

공모주제	해외 수출에 적합한 마케팅 콘텐츠 아이디어			
주요 키워드	1. 탈모케어 2. 탈모샴푸 3. 헤어케어 4. 탈모예방 5. 두피관리			
제안배경 및 주요내용	<p>셀 수 없는 민경모 샴푸, 컨디셔너는 천연원료인 갈색거저리 소재로 탈모방지 또는 발모촉진용 조성물에 관한 기술을 토대로 출시되었습니다.</p> <p>탈모 관련 단백질인 사이토카인의 조절 능력이 우수하여, 기존의 탈모 억제 또는 발모용 조성물에 비해 사용상의 안전성 및 안정성이 높은 제품으로, 현재 과밀화된 국내 탈모 헤어케어 시장을 회피하여 해외시장 진출을 목표로 마케팅을 하고자 합니다.</p> <p><셀 수 없는 민경모>만의 차별화된 브랜드 이미지를 활용하여 효과적인 해외 시장 진출 마케팅 전략을 수립하기 위해 홍보 및 마케팅 아이디어를 공모하려 합니다.</p>			
선발 및 심사기준	1) 활용성 : 실현가능하며 많은 사람들이 볼 수 있는 콘텐츠 2) 창의성 : 이 제품만의 차별화된 특징을 표현하여 제품 아이덴티 확립 3) 다양성 : 해외 및 온라인 트렌드를 반영한 다양한 방식 4) 브랜드 이미지 : 브랜드의 긍정적 이미지 강화 및 인지도 제고 가능성 5) 효과성 : 아이디어 마케팅의 효과 및 ROI			
공모전 안내 관련 담당자	부 서	기획팀	직 책	사원
	성 명	윤지연	연락처	
	이메일	min220314@naver.com		

참고자료

[붙임 1]

3단계 산학연협력 선도대학 육성사업(LINC3.0) 대구·경북 DG9+ 공유·협업 프로그램
204학년도 대구·경북 DG9+ 기업문제 해결 아이디어 공모전
「THE CEO 공모전」 공모 주제 수요조사서

■ 추천 대학

대학명	대구한의대학교		담당자	김다희
담당자 전화	053-819-7865	담당자 휴대전화		담당자 e-mail hee5891@dhu.ac.kr

■ 제안 업체 기본정보

기업명	비엑스컴퍼니	대표자	김은미
사업자등록번호	577-86-02652	주요생산품	의료기기
사업장주소	포항시 남구 대이로 25번길 10 석송빌딩 3층		
업종/업태	의료기기 판매/도매 및 소매	홈페이지 주소	https://bxcompany.imweb.me

■ 과제 제안

공모주제	자세 불균형 측정장비 BX-3와 인공지능의 결합
주요 키워드	1. 자세불균형 2. 체형측정 3. 의료기기 4. 신체활동 5. 측정장비
제안배경 및 주요내용	<p>2021년 학생의 체형 불균형과 이와 관련된 운동 프로그램 등을 개발하고 있는 비엑스컴퍼니에서 측정을 위한 전문장비 BX-3를 출시하였습니다. BX-3는 카메라를 통한 자세측정과 더불어 체형 불균형에 영향을 미칠 수 있는 유연성, 균형능력 등과 신체활동능력을 함께 측정하여 자세 불균형을 다방면에서 검진할 수 있고, 측정완료 후 바로 결과지를 제공할 수 있습니다.</p> <p>또한 결과지를 기초로 하여 전문가들에게 상담과 맞춤형 운동 프로그램까지 의뢰할 수 있는 콘텐츠를 개발하였습니다.</p> <p>2021년부터 현재까지 학교와 사무실에서 다양한 연령대에 체형 불균형을 측정하였으며, 이를 기초로 하여 다양한 운동 프로그램 또한 개발중에 있습니다.</p> <p>현재 BX-3는 대면을 통해 상담하고 운동 프로그램을 적용하지만, 현대사회에 발맞추어 인공지능을 탑재하는 방법을 제안하여보고자 합니다</p> <p>비대면으로 측정하거나, 모바일 기기를 통한 측정, 전문가와의 상담 또한 비대면으로 진행하거나 탑재된 AI를 통해 상담할 수 있는 방법이 있으며, 운동 프로그램 또한 증상 및 상태에 맞는 다양한 운동 방법을 서버에 저장하고, 맞춤형 프로그램을 인터넷이나 장비를 통해 쉽게 접근할 수 있는 방법을 개발하여보고자 합니다.</p> <p>BX-3 측정항목</p> <ol style="list-style-type: none"> 1. 자세측정 : 3D Depth Camera를 이용하여 정면, 측면, 후면 3방향으로 촬영. 13개의 관절을 기준으로 체형 불균형을 측정 2. 제자리 높이뛰기 : 신체 활동능력 주 하지근력을 간접적으로 측정 3. 유연성 : 바로 선 상태에서 바닥에 손을 짚는 동작을 통해 신체(체간)의 유연성을 측정 4. 한발서기 : 양쪽의 균형능력의 차이를 비교 5. LED Sensor Touch : 4개의 센서 중 선택된 색깔을 12회 터치하는 시간을

	측정하여 신체의 순발력을 측정			
선발 및 심사기준	<p>1) 활용성</p> <ul style="list-style-type: none"> • 전략 <ul style="list-style-type: none"> - 개발하여 특허출원 된 체형 불균형 측정장비가 있으며, 이는 기초 측정장비로 활용한다. - 장비를 기초로하여 데이터 서버를 새로이 개설, 모든 자료는 빅데이터 서버에 저장한다. - 인공지능을 통해 체형 불균형의 분석과 현 상태를 알아보기 쉬운 통계 자료로 변환하여 상담 시 사용한다. - 인터넷 및 모바일 환경에서 상담과 운동 프로그램의 실행이 가능도록 개발한다. • 개발방향 <ul style="list-style-type: none"> - BX-3를 통해 수집된 자료를 분석 할 수 있는 측정분야 - 현 상태를 통계적으로도 제공하며, 누구나 쉽게 알아볼 수 있는 쉬운 양식의 데이터 변환 <ul style="list-style-type: none"> - 음성지원을 통해 측정된 자료를 인공지능이 설명할 수 있는 음성지원 - 측정된 데이터를 통해 개인에게 맞는 운동방법을 인공지능이 제공할 수 있는 프로그램의 개발 <ul style="list-style-type: none"> - 추천하는 운동 프로그램을 동영상이나 인공지능이 시연할 수 있는 프로그램의 개발 - VR과 결합하여 Stimulator를 착용하여 직접 운동을 따라할 수 있는 프로그램의 개발 <p>2) 창의성 : 체형 측정장비는 다양하게 개발되고 있습니다. 그러나 BX-3는 다양한 평가항목들이 존재하고 이는 일반 장비들과는 차별되는 점이라고 말씀드릴 수 있습니다. 여기에 인공지능을 결합한다면, 현대사회에 발맞추어 갈 수 있는 장점이 될 것입니다. 측정이 끝이 아닌 사후 관리 프로그램을 인공지능과 결합하여 개인에게 가장 적합한 운동 방법을 제시할 수 있고, 접근하여 실천하기 쉬운 운동 프로그램을 통해 효과적이고 적합한 운동을 할 수 있을 것이라 생각합니다.</p>			
	공모전 안내 관련 담당자	부 서	연구개발팀	직 책
	성 명	박시백	연락처	
	이메일	bxcompany@naver.com		
참고자료	+ BX-3 Cadalog 첨부.			

BX Three 3

자 세 및 체 형 불 균 형 관 리 P l a t f o r m

Smart Body Measure

—

신체측정영역입니다.
이 영역은 키와 몸무게, BMI를 측정하고
학년별 평균이 기준이 됩니다.

키와 몸무게 측정은 아동의 성장 및
발육상태를 확인하는 지표가 되며,
체질량 지수인 BMI 측정을 통해
체중조절의 필요에 대해 평가합니다.

측정항목 - 키(cm)
몸무게(kg)
BMI



01

자동신장체중계 BSM 330

SPECIFICATION



DESCRIPTION

02



Body Posture Measure

자세 측정 영역입니다.
이 영역에서는 3D 카메라를 통해 자세 불균형 및 체형 불균형을 측정하고 평가할 수 있습니다.
목과 어깨, 몸통, 골반과 무릎에 대한 자료를 제공합니다.

03



Smart Alacrity Measure

챗봇 내용을 간단하게 요약해주는 글귀를 넣으면 좋습니다.
어떤 주제인지, 혹은 어떤 사람인지 소개시키는 페이지입니다.

사용된 폰트는 에스코어 드림3입니다.
사이즈는 16이며 자간은 -1입니다.
행간은 50이며 장평은 100%입니다.

Smart Alacrity Measure

신체활동능력 측정영역입니다.
 제자리 높이뛰기를 통한 하지근력
 한발서기를 통한 균형능력
 센서 터치를 통한 손발력
 3가지 방법으로 측정이 이루어집니다.

측정항목 - Vertical Jump
 One Leg Standing
 Sensor Touch

01

제자리 높이뛰기

발판에서 뛰었을때 채공시간을 통해 점프 높이를 계산
 제자리 높이뛰기를 통해 하지근력을 간접적으로 측정



Jump!!

02

한발서기

오른쪽, 왼쪽 모두 측정
 30초 기준
 한발서기를 통해 균형능력을 측정



30.0 초

100%

03

손발력 측정

센서에 들어오는 특정 불빛을 12회 터치하는 시간을 측정
 12회 터치시간과 터치 시 간격 모두 측정



0.00

CH 2 CH 3

Flexibility Measure

몸통 앞으로 굽히기를 통해 유연성을 측정합니다.
 점수는 1점부터 5점으로 측정되며 측정기준은 다음과 같습니다.

- 5점
 발 뒤꿈치 또는 뒤꿈치가 있는 바닥에 손이 닿는다.
- 4점
 양쪽 복숭아뼈나 발의 앞부분에 손이 닿는다.
- 3점
 엄지발가락에 손이 닿는다.
- 2점
 발목에 손이 닿는다.
- 1점
 무릎에 손이 닿는다.



유연성

이름 테스트 웹 아이디 testweb 측정일자 2022-01-24

2 점

저장

[붙임 1]

3단계 산학연협력 선도대학 육성사업(LINC3.0) 대구·경북 DG9+ 공유·협업 프로그램
204학년도 대구·경북 DG9+ 기업문제 해결 아이디어 공모전
「THE CEO 공모전」 공모 주제 수요조사서

■ 추천 대학

대학명	국립안동대학교		담당자	박서영	
담당자 전화	054-820-6638	담당자 휴대전화		담당자 e-mail	anulinc08@anu.ac.kr

■ 제안 업체 기본정보

기업명	영농조합법인 그린핑거스	대표자	김경수
사업자등록번호	553-87-03007	주요생산품	과실류
사업장주소	경상북도 안동시 남후면 암산1길 15		
업종/업태	도매 및 소매업	홈페이지 주소	

■ 과제 제안

공모주제	스마트팜에 다용도 활용 가능한 스마트 센서 개발 아이디어 도출			
주요 키워드	1. 지능형 스마트팜 2. 센스 3. 사물인터넷 4. 모니터링			
제안배경 및 주요내용	<p>경북 상주 스마트팜에서 2023년부터 멜론 오이 등을 생산하고 있는 그린핑거스는 기존 노지 생산과는 차별화된 제어가능한 환경에서 고품질의 농산물을 생산하고 있는 업체로 가락동 농수산물 시장에서 최고가 판매 가격을 낙찰 받고 있습니다. 저희는 자동화 온실에서 다양한 농작물을 생산하면서 느끼는 불편함이 센스가 통합되어 있지 않고 개별로 설치 운영해야하는 불편함과 측정값의 정확도 문제로 인해 작물 성장에 어려움이 있습니다.</p> <p>“그린 핑거스는”는 하나의 센서로 다양한 정보를 수집이 가능한 다용도 센서를 개발하고자 합니다. 몇몇 시제품을 생산 테스트 중에 있습니다. 어떤 구성으로 디자인해서 브랜드화 할 것인지 연구 개발중에 있습니다.</p> <p>이에 본 제품의 판매성과 측정값의 정확도를 높이기 위한 센서의 구성 형태와 확장 가능성을 가지고 있는 디자인 개발 또는 다용도 센서의 판매를 활성화 하기 위한 홍보 및 마케팅 방안등의 아이디어를 공모하려 합니다.</p>			
선발 및 심사기준	1) 활용성 • Strategy : 실현가능여부 2) 창의성 : 다양한 아이디어의 도출, 시제품 개발			
공모전 안내 관련 담당자	부 서	총괄	직 책	이사
	성 명	서지민	연락처	
	이메일	koreagreenfingers@gmail.com		
참고자료				

3단계 산학협력 선도대학 육성사업(LINC3.0) 대구·경북 DG9+ 공유·협업 프로그램
204학년도 대구·경북 DG9+ 기업문제 해결 아이디어 공모전
「THE CEO 공모전」 공모 주제 수요조사서

■ 추천 대학

대학명	영남대학교 산학협력단		담당자	김현진	
담당자 전화	053-810-4580	담당자 휴대전화		담당자 e-mail	hjjin_e@yu.ac.kr

■ 제안 업체 기본정보

기업명	(주)홍성	대표자	홍창우
사업자등록번호	514-81-93292	주요생산품	
사업장주소	대구광역시 달서구 성서서로 10(대천동)		
업종/업태	제조업/도매 및 소매업	홈페이지 주소	hongspapa.co.kr

■ 과제 제안

공모주제	All 실리콘으로 구성된 높낮이 조절이 가능한 반려동물 식기			
주요 키워드	1. 높낮이조절 2. 물그릇 3. 밥그릇 4. All 실리콘 소재 5. 흡착			
제안배경 및 주요내용	<p>실리콘 유아용품을 판매하는 홍스파파는 반려동물을 위한 실리콘 식기를 만들고자 합니다.</p> <p>반려동물들은 밥그릇의 위생은 물론 식기의 기울기 및 높낮이로 인하여 구토를 하거나 자세가 틀어지는 등의 여러 문제점이 발생합니다.</p> <p>이 문제점을 해결하고자 하였으나 저희 홍스파파에서는 실리콘으로만 구성된 제품을 제작하기 때문에 다른 플라스틱 제품보다 실현가능성이 어려워 이에 대한 해결방법을 강구 중에 있습니다.</p> <p>이에 본 제품의 디자인 아이디어를 공모하려 합니다.</p>			
선발 및 심사기준	<p>1) 실현가능여부 : 금형제작 시 제작 가능여부</p> <p>2) 창의성 : 시중 판매되는 제품과의 차별성</p> <p>3) 사용자 맞춤 디자인</p>			
공모전 안내 관련 담당자	부 서	디자인전담부서	직 책	주임
	성 명	김수빈	연락처	
	이메일	hongspapa1982@naver.com		
참고자료				

3단계 산학연협력 선도대학 육성사업(LINC3.0) 대구·경북 DG9+ 공유·협업 프로그램
2024학년도 대구·경북 DG9+ 기업문제 해결 아이디어 공모전
「THE CEO 공모전」 공모 주제 수요조사서



■ 추천 대학

대학명	한동대학교		담당자	변보미	
담당자 전화	054-260-3102	담당자 휴대전화		담당자 e-mail	jxinbm@handong.edu

■ 제안 업체 기본정보

기업명	주식회사 차칸차코리아	대표자	박주환		
사업자등록번호	438-87-02219	주요생산품	홍차		
사업장주소	경상북도 포항시 북구 천마로 46번길 28-29, 1층				
업종/업태	도·소매업	홈페이지 주소	https://smartstore.naver.com/chakancha		

■ 과제 제안

공모주제	차칸차 찾있을 따는 노동자들의 스토리가 표현되는 티백 패키지 및 포장상자 (앞차용) 패키지 디자인				
주요 키워드	1. 고급홍차 2. 사회적 가치 3. 가치소비 4. 아프리카 차밭 살리기				
제안배경 및 주요내용	<p>차칸차코리아는 '좋은 차'라는 의미를 가진 기업으로, 차 산업에서 아프리카 차밭 종사자들에게 제대로 된 인센티브를 제공하지 못하는 문제를 해결하기 위해 시작하였습니다. 저희 차칸차코리아는 Direct to Consumer 모델을 통해 글로벌 밸류 체인의 복잡성을 간소화하고, 소비자들에게 고품질의 건강한 찾있을 직접 제공함으로써 차 산업에 혁신을 기여 하고자 합니다.</p> <p>현재는 케냐의 바라샌두 마을의 Tumoi Teas 농장과 함께 직거래 형식으로 건강한 찾있을 들여오고 있으며, 구매자들에게는 직배송 시스템으로 고급 홍차를 합리적인 가격에 즐길 수 있도록 하고 찾있을 따는 노동자들의 삶의 질 향상이라는 측면과 노동 및 급여 환경 개선을 제공 하고자 합니다.</p> <p>이에 찾있을 따는 노동자들의 현지 스토리가 표현되고 본 제품의 판매성을 갖춘 티백 포장 패키지 디자인 및 선물세트 포장상자 등의 아이디어를 공모하려 합니다.</p>				
선발 및 심사기준	<ul style="list-style-type: none"> • Strategy : 실현가능여부 • 전 세계 사람들에게 통용될 수 있도록 차가 주는 따뜻하고 깔끔한 이미지표현 • NGO 단체 느낌이 나지 않고, 고품질 찾있을 판매 하는 기업의 이미지 부각 				
공모전 안내 관련 담당자	부 서	마케팅	직 책	직원	
	성 명	박예람	연락처		
	이메일	jeremiah1128aa@naver.com			
참고자료					
[현재 판매중인 포장 패키지]					